

Ideal für bekleidungsphysiologische Messungen:

## MSR 147W2D: WLAN-Datenlogger mit steckbaren Sensoren

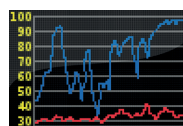


**Kompakter Funk-Datenlogger mit über einer Million Messwerte Speicherkapazität.** Der MSR147W2D eignet sich mit seiner WLAN-Funktion sehr gut zur Fernabfrage von Temperatur und Feuchtigkeit. Dies kann beispielsweise beim Testen von Material- und Konstruktions-Eigenschaften von Funktionskleidung von grossem Nutzen sein. Die in verschiedenen Kabellängen erhältlichen Temperatur- und Feuchtesensoren können einfach am Körper eines Probanden befestigt werden und die ermittelten physiologische Parameter wie Hauttemperatur und -feuchte lassen sich bequem online per WLAN abrufen.



- Einbindung entweder in bestehendes WLAN oder via Access Point, ggf. mit Mobilfunkzugang, in ein separates Funknetzwerk
- WLAN-Reichweite mit handelsüblichem Repeater erweiterbar
- Datenspeicherung ist auch gewährleistet, wenn der Funk ausfällt
- MSR SmartCloud: Messdaten online abrufen, auswerten, exportieren
- Alarmmeldung bei Grenzwertüberschreitung
- kostenlose MSR WLAN-Software zur grafischen Darstellung der mit dem Datenlogger via WLAN übertragenen Messdaten, Komponenten für LabVIEW verfügbar

### Technische Daten OLED-Anzeige



- kontrastreiches, brillantes OLED (organische Leuchtdiode)-Farbdisplay zur Anzeige von Daten und Grafiken
- Auflösung: 96 x 64 Pixel
- Anzeigefläche: 22,14 mm B x 15,42 mm H
- schnelle Reaktionszeit: <math>< 10 \mu\text{s}</math>
- weiter Betrachtungswinkel >math>160^\circ</math>

## Auswahl Gehäuse und Akku

| Typ                     | Material                    | Akku    | Abmessungen (B x H x L) & Gewicht |
|-------------------------|-----------------------------|---------|-----------------------------------|
| <b>Standard IP 60</b>   | PC-Gehäuse, nicht vergossen | 230 mAh | 35 x 17 x 57 mm, ca. 27 g         |
| <b>Wasserfest IP 67</b> | PC-Gehäuse, vergossen       | 230 mAh | 35 x 17 x 57 mm, ca. 36 g         |

## Auswahl der Sensoren

5 Anschlüsse (IP 60) für steckbare, externe, vorkalibrierte Feuchte- und Temperatursensoren in den Kabellängen 0,20 m, 1,00 m oder 1,60 m und einem Kabeldurchmesser von 2,2 mm (schwarzes Kabel, bis +75 °C). Auf Anfrage lieferbar: Kabeldurchmesser 1,2 mm (weisses Kabel, bis +200 °C).

Als interne Sensoren erhältlich sind Luftdruck und 3-Achsen-Beschleunigung (statisch).

| Messgröße  | Messbereich                                | Genauigkeit  | Mess-/ Speicherrate |
|--|--|--|---------------------|
| <b>Temperatur</b><br>(externer Sensor)   | -40...+125 °C                              | 0,2 °C (-10...+50 °C)<br>±1 °C (-40...+125 °C)   | 1/s bis alle 12 h   |
| <b>Relative Feuchte</b><br>mit integrierter<br>Temperatur<br>(externer Sensor)   | 0...100 % rel. Feuchte<br>-40...+125 °C    | ±1,8 % rel. Feuchte<br>(10...85 %, 0...+40 °C)<br>±4 % rel. Feuchte<br>(85...95 %, 0...+40 °C) | 1/s bis alle 12 h   |
| <b>Luftdruck</b> absolut,<br>mit integrierter<br>Temperatur<br>(interner Sensor) | 10...2000 mbar<br>absolut,<br>-20...+65 °C | ±2 mbar<br>(750...1100 mbar<br>absolut, +25 °C)  | 1/s bis alle 12 h   |
| <b>3-Achsen-<br/>Beschleunigung</b><br>(statisch) (interner<br>Sensor)           | ±15 g<br>-20...+65 °C                      | ±0,15 g (+25 °C)   | 1/s bis alle 12 h   |

## Allgemeine technische Daten zum Funk-Datenlogger MSR147W2D

|                             |  |
|-----------------------------|--|
| <b>Speicherkapazität:</b>   | über 1'000'000 Messwerte   |
| <b>Taster:</b>              | Mit dem Taster können Sie das Display, das Funk-Modul und die Datenaufzeichnung ein- bzw. ausschalten.   |
| <b>LED</b>                  | Blau: Anzeige Datenaufzeichnung<br>Rot: Alarmanzeige<br>Gelb: Ladezustandsanzeige  |
| <b>Spannungsversorgung:</b> | <ul style="list-style-type: none"> <li>Lithium-Polymer-Akku 230 mAh</li> <li>Das Laden des Akkus erfolgt über den USB-Anschluss.</li> </ul>                          |
| <b>Optionen:</b>            | Ladestation (USB-Hub) für 7 MSR147W2D (Artikelnummer B47002)   |
| <b>Interface:</b>           | USB, WLAN (WiFi)   |
| <b>PC-Software:</b>         | MSR PC-Software (Setup, Reader, Viewer, Online)<br>MSR WLAN Local Viewer   |
| <b>Betriebsbedingungen:</b> | Temperatur -20 ...+65 °C   |
| <b>Lagerbedingungen:</b>    | <ul style="list-style-type: none"> <li>+5 °C ... +45 °C (ideale Lagerbedingungen für Batterie)</li> <li>10 ... 95 % relative Feuchte, nicht kondensierend</li> </ul> |
| <b>Normen:</b>              | Der MSR147W2D entspricht der EU-Richtlinie RoHS/ WEEE.   |

Gerne informieren wir Sie über Preise und Lieferbedingungen.



ext. Temperatursensor



externer Feuchtesensor

7]? Gc`i h]cbs GmbH  
Wilhelm-Schickard-Str. 9  
D-76131 Karlsruhe

Tel. +49 721 62 69 08 50  
Fax +49 721 62 69 08 599  
info@cik-solutions.com  
www.cik-solutions.com



www.cik-solutions.com